

**Top 1.1 – Apartmenthaus Juri – Adlerweg 2 – A-9546 Bad Kleinkirchheim – 1. Geschoß – 1.Floor**  
**Top 1.1 – Appartamenti Juri – Adlerweg 2 – A-9546 Bad Kleinkirchheim – primo piano**

**Lage:** Das Apartmenthaus Juri liegt in Aigen – am Hochplateau von Bad Kleinkirchheim 300 m zum Lift – 20 min. Fußweg zu den Thermen – 5 Autominuten vom Zentrum entfernt – inmitten des Wandergebietes.

**Situazione:** Bello soleggiato a Aigen – 300 m dalo skilift – 20 min. a piedi lontano dale terme – 5 minuti in macchina dal centro – nuovi appartamenti.

**Location:** The appartement-house Juri is situated in Aigen – 300 m from the lifts – 20 min. walking distance from the spa's – 5 min. to the center by car – nice and sunny.



**Apartment:** Die Wohnung ist im gediegenen Landhausstil neu ausgestattet, sehr hell und komfortabel.  
1 Schlafzimmer – 1 Wohn-Küche mit Schlafcouch – Dusche und WC getrennt - Vorraum. Parkmöglichkeit: Carport. Schistall: beim Eingang links

**Wegbeschreibung:** Auf der Hauptstrasse bis zur Kreuzung – St.Oswald (links sehen Sie das Postamt) – hier biegen Sie links ab Richtung St. Oswald – ca. 2 km auf der Hauptstrasse entlang – vorbei an der Abzweigung Obertschern – 500 m danach geht es links in den Adlerweg – am Adlerweg ca. 100 m entlang – der erste Weg rechts ist der Habichtweg – weiter bis zum Habichtweg 7 – das Haus gegenüber ist der Adlerweg 2.

**Zahlungsmodalitäten:** Wir bitten Sie, nach erfolgter Reservierung über unser Büro – +43-664-822 9000 – die Überweisung des Betrages für Ihre Urlaubsbuchung, nach Rechnungslegung, auf unser Konto vorzunehmen.

**Appartamento:** Il appartamento è al primo piano ed è composto da: 1 camera da letto – 1 soggiorno con divano letto – cucina – doccia e gabinetto separato. Arredato in stile austriaco. Parcheggio: Carport. Ripostiglio per gli ski: all' ingresso a sinistra.

**Si arriva:** in strada principale fino al ufficio postale – prima a sinistra – direzione St. Oswald – ca. 2 km sempre in questa strada – passa il incrocero per Obertschern – dopo 500 m a sinistra al Adlerweg – ca. 100 m – la prima a destra – ecco il Habichtweg – si continua fino al Habichtweg 7 – la casa di fronte è il Adlerweg 2.

**Pagamento:** Vi preghiamo dopo la prenotazione tra il nostro ufficio +43-664-8229000 per il suo trasferimento, del conto del suo soggiorno, al nostro contocorrente.

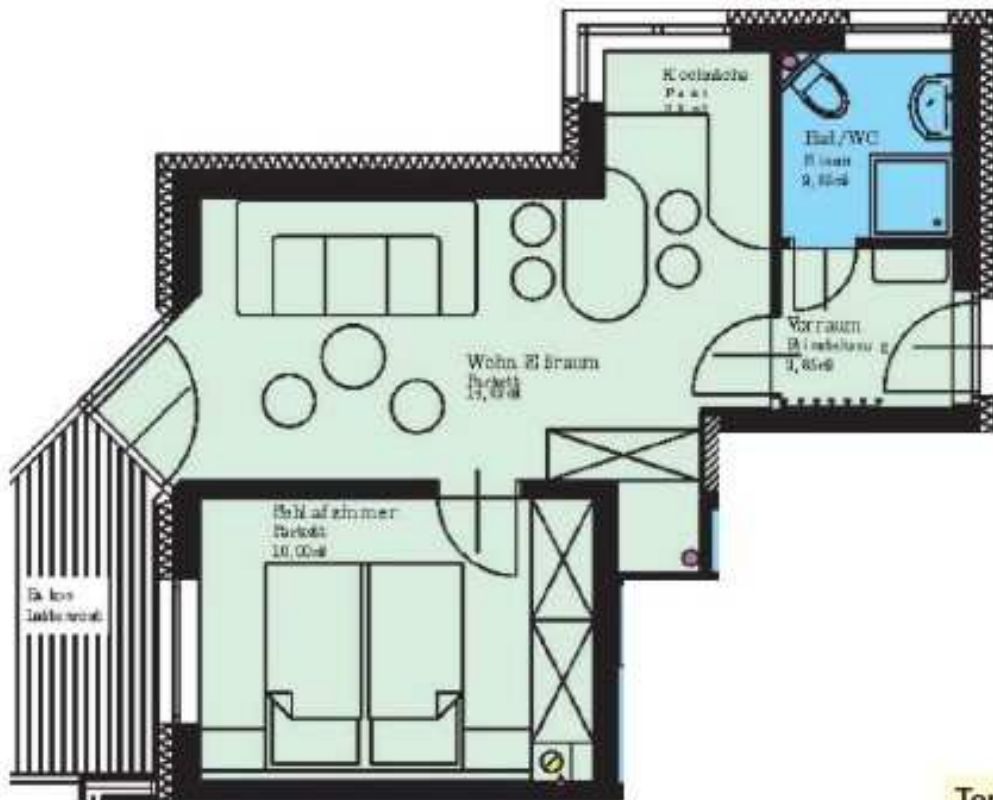
---

**The appartement** is on the first floor: 1 sleeping room – 1 livingroom with couch-bed – kitchen – shower and toilet separated – Furnished in Austrian stile. For the car is the carport. Skiroom: after the entrance on the left side.

**Arrival:** on the main street till the post office – before there you go on the left side – direction St.Oswald – stay nearly 2 km always on this street – go past the diversion to Obertschern – after that 500 m – on the left side you go into the Adlerweg – after 100 m – the first on the right side is the Habichtweg – there you go thru till the Habichtweg 7 – the house infront of the Habichtweg 7 is the Adlerweg 2

**Payment:** We kindly ask you after the reservation, for the payment of the bill for your holiday on our bank account.

---



Top